

März 2022

# SBS AG Hotel

SUSANNE FRITZ,  
ARCHITEKTEN

# Beschrieb

Der Baukörper setzt sich additiv aus drei Einzelvolumen zusammen.

Dies ist begründet durch einen städtebaulichen Entscheid, der Rücksicht nimmt auf die Körnung der umliegenden Bauten.

Die Höhenentwicklung der Einzelvolumen baut sich Richtung Süd-Osten auf und nimmt damit Bezug auf die grossen Bauten Kornhaus und Zollhaus und Transitpost im Hafenbecken.

Richtung Nord-Westen befindet sich das einstöckige erhöhte Erdgeschoss, das sich vor den denkmalgeschützten Bauten Hafenstrasse und der gegenüberliegenden Bankstrasse verneigt.

Die Materialisierung des Sockels in Stampfbeton ist eine Referenz an die Sedimentschichten des Bodensees.

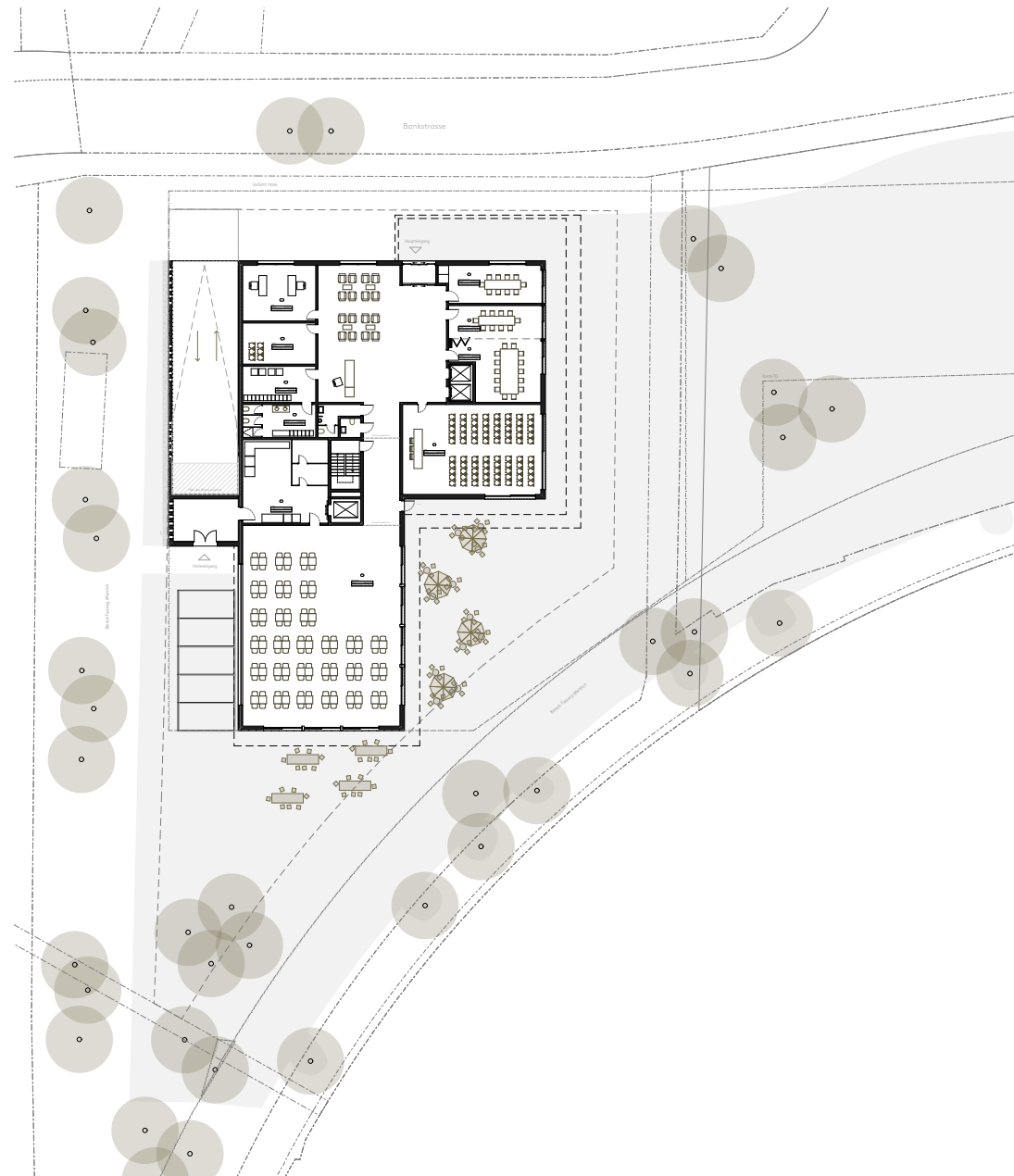
Auf einzelne auskragende Balkone wurde verzichtet, da diese um umliegenden Stadtbild nicht auftreten.

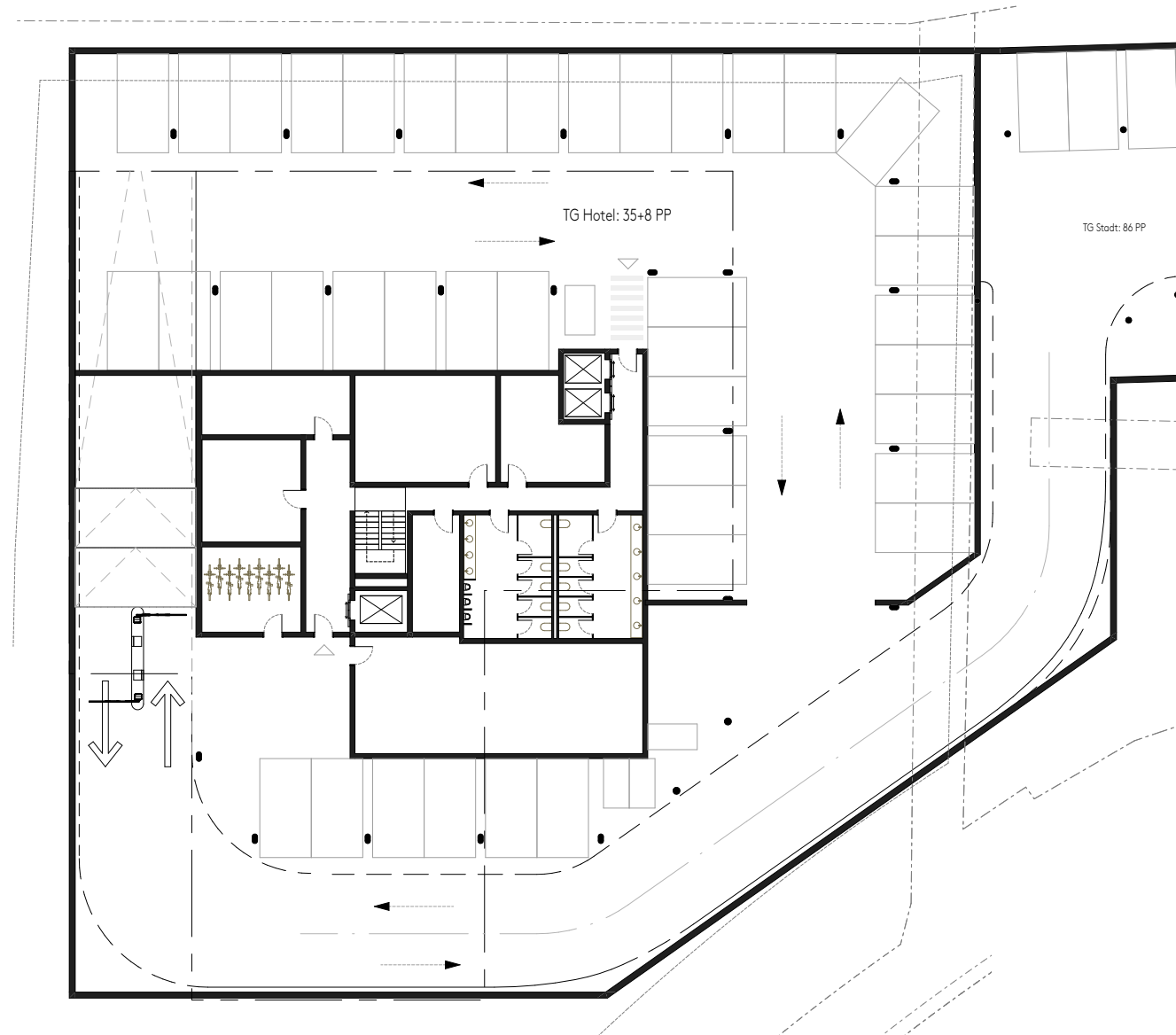
Eine umlaufenden Struktur auskragender Decken bildet eine zweite Schicht und damit eine begehbare vorgehängte Fassade welche die Balkone aufnimmt.

Die Verkleidung der Volumen an sich wurde einfach gehalten mit einer hinterlüftete Fassade aus dunklen Vollkernplatten. Die davor liegende Schicht bildet die eigentliche Schmuckfassade aus vertikalen Kupferpaneelen aus Alucobond. Diese reflektieren das Lichtspiel des Bodensees zu den unterschiedlichen Stimmungslagen der Tageszeiten und Jahreszeiten in eindrucklichen Farbspielen.

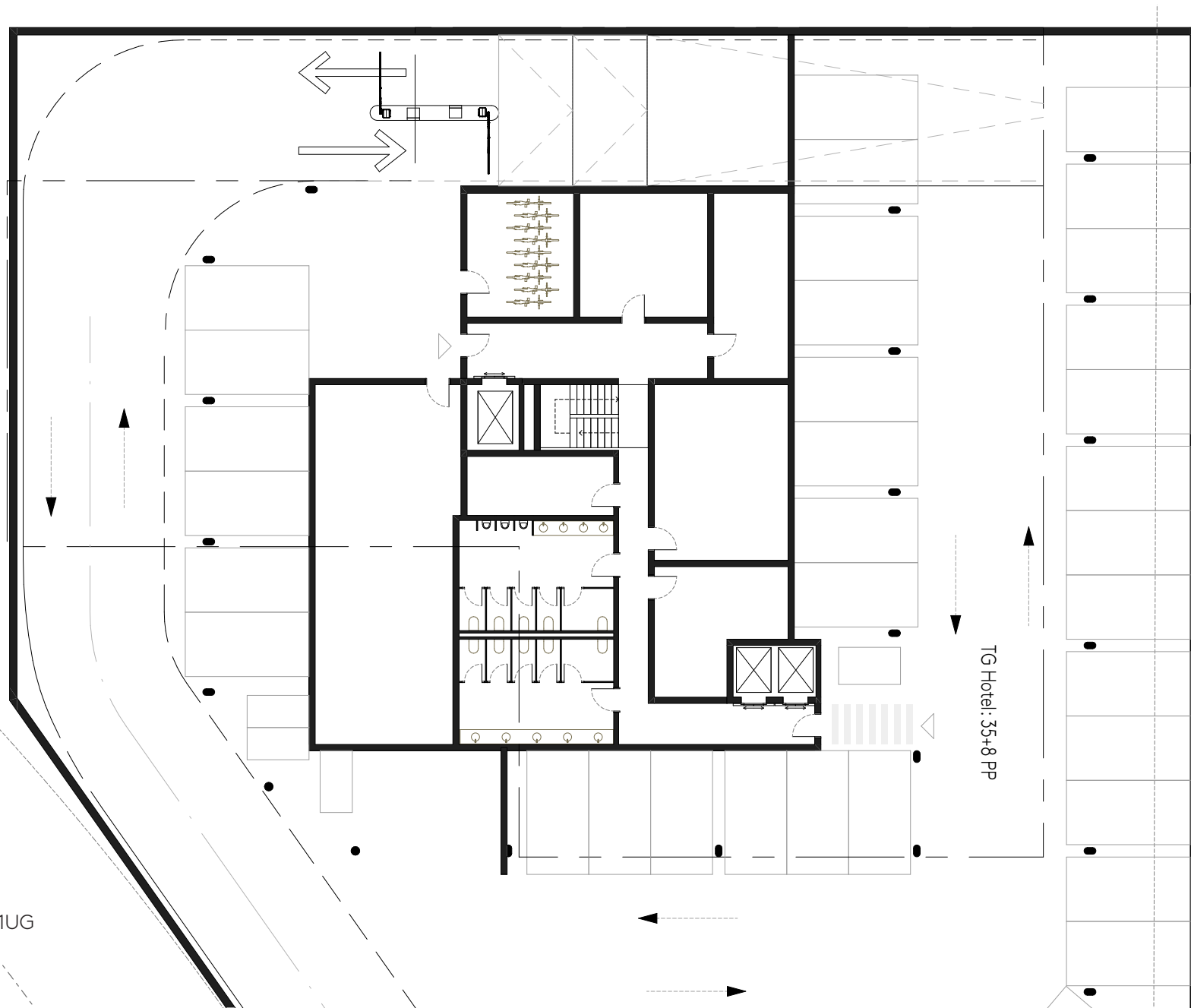
# Vorprojekt Pläne







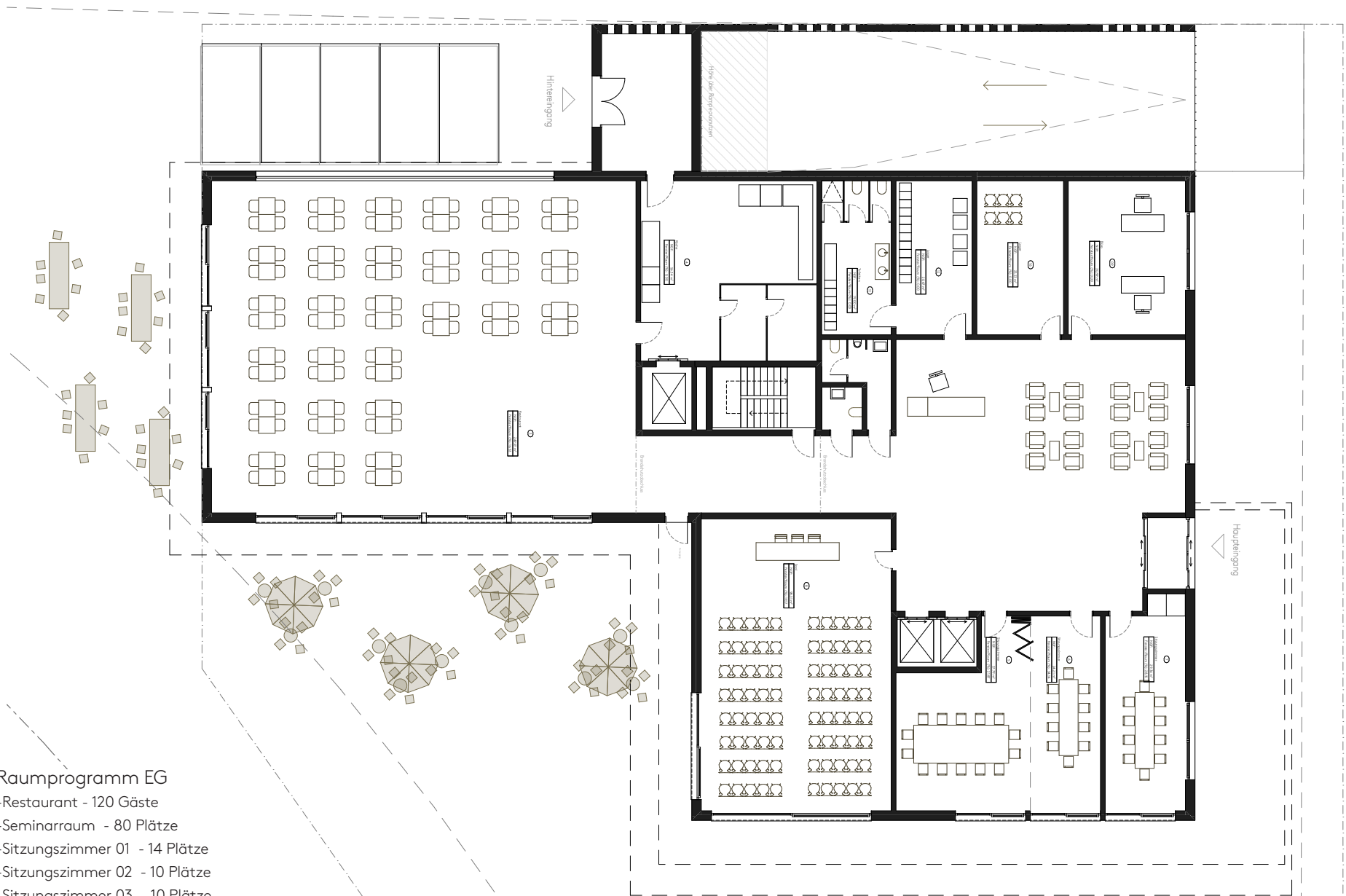
Raumprogramm -1UG  
-35+8 Parkplätze



Raumprogramm -1UG  
-35+8 Parkplätze

TG Hotel: 35+8 PP





Raumprogramm EG

- Restaurant - 120 Gäste
- Seminarraum - 80 Plätze
- Sitzungszimmer 01 - 14 Plätze
- Sitzungszimmer 02 - 10 Plätze
- Sitzungszimmer 03 - 10 Plätze



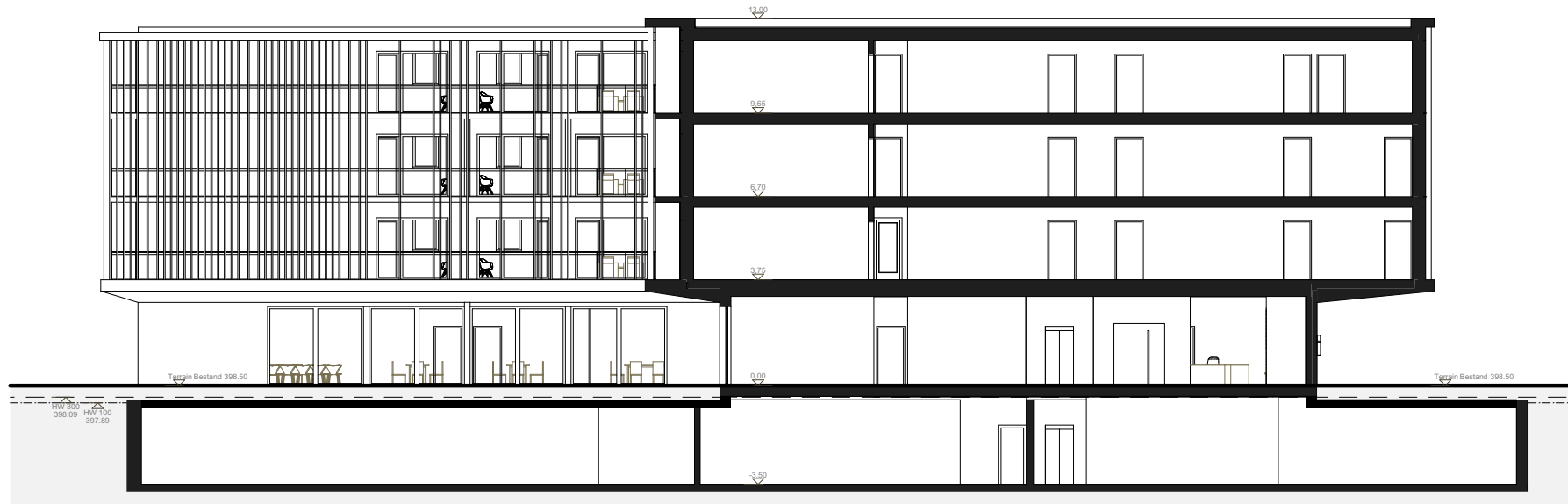
Raumprogramm 1.OG  
28 Hotelzimmern



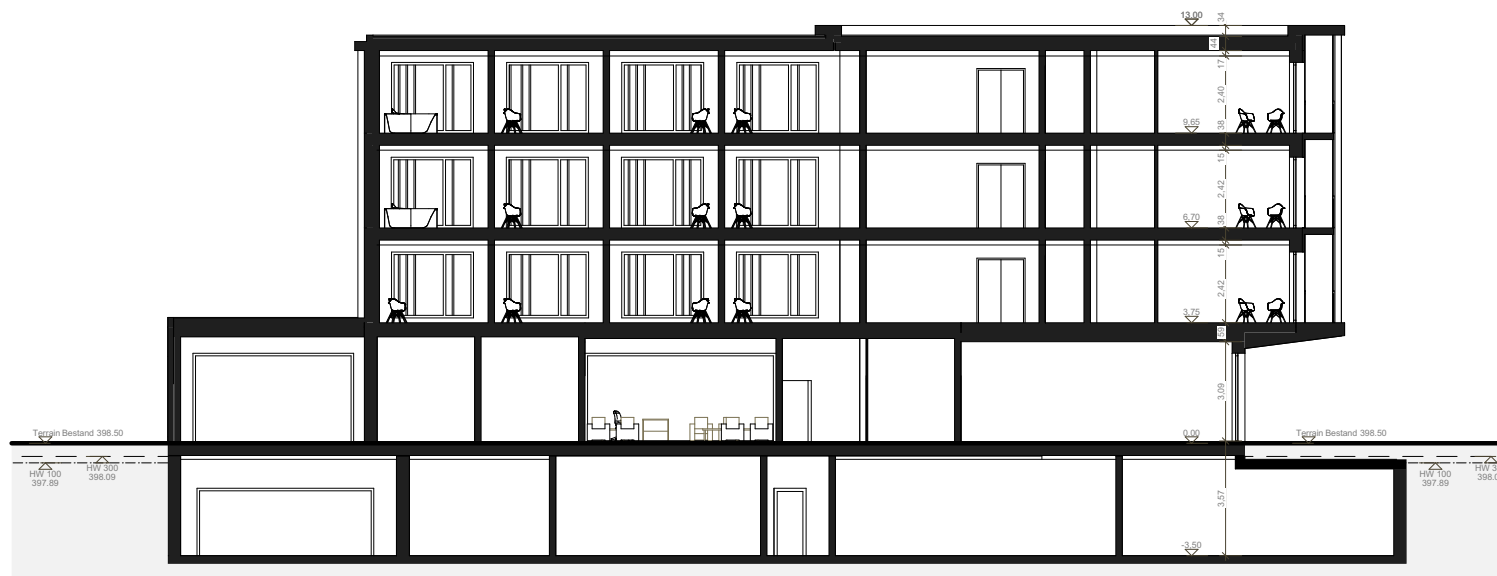
Raumprogramm 2.OG  
28 Hotelzimmern



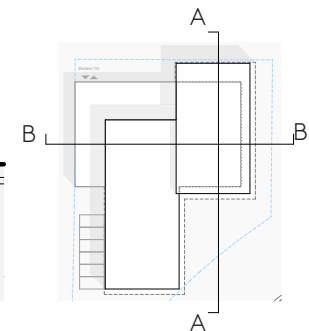
Raumprogramm 3.OG  
28 Hotelzimmern

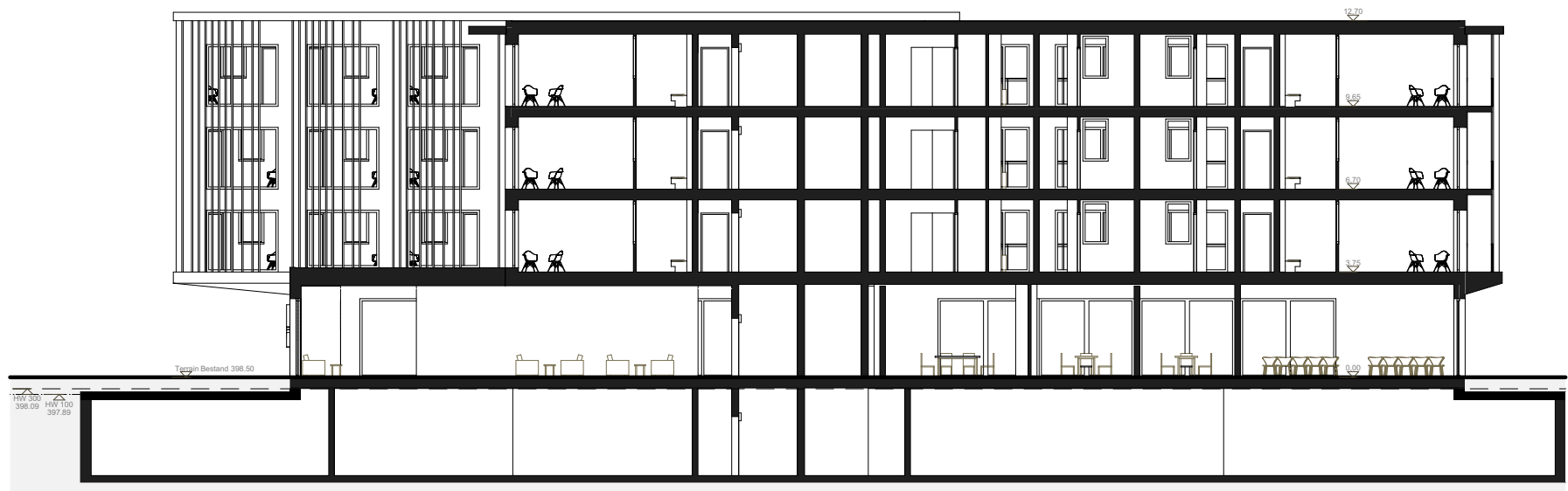


Längsschnitt AA



Querschnitt BB

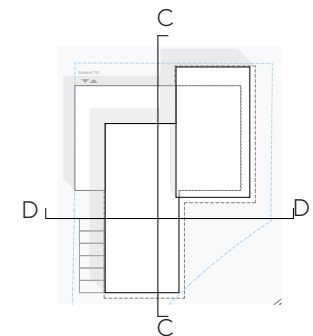




Längsschnitt CC



Querschnitt DD

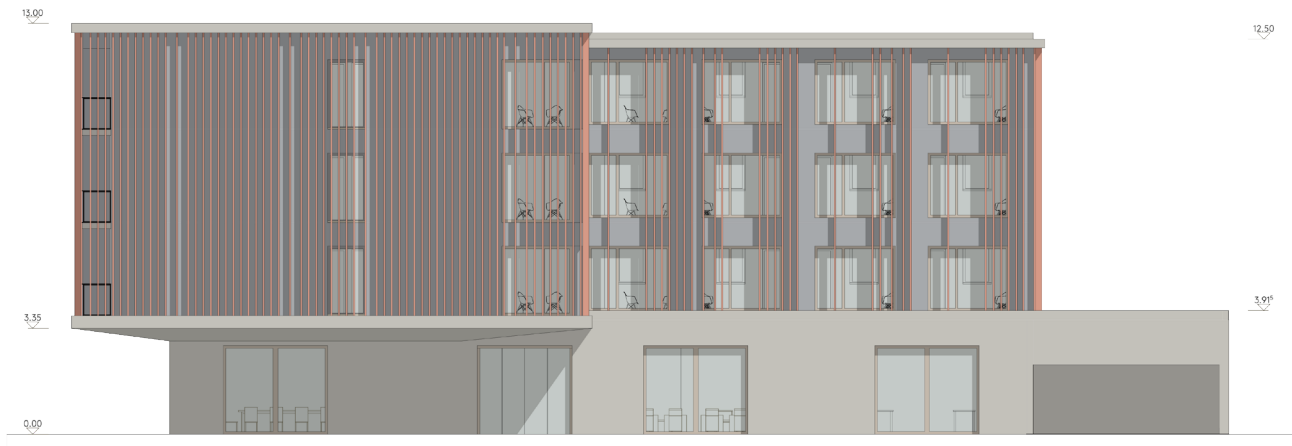




Ansicht West



Ansicht Ost



Ansicht Nord





